



匠心守质，智造未来

客制化简捷，绿色，环保的成套破磨筛分洗选解决方案

钧特实业

机制砂石破碎制砂设备
固废资源处理技术设备
及全面解决方案

山东钧特实业有限公司

电话：18669939306

地址：中国山东省临沂市经济开发区

邮箱：info@gunterchina.com

网站：www.gunterindustry.com



网站2022

山东钧特实业有限公司

SHANDONG JUTE INDUSTRY CO., LTD.

» PE 颞式破碎机 PE JAW CRUSHER



【产品简介】 Brief Introduction

颞式破碎机主要用于各种矿石与大块物料的中等粒度破碎，可破碎抗压强度不大于350Mpa的物料，分粗破和细破两种。该系列产品规格齐全，是初级、二次破碎的首选设备。

PE Jaw Crusher can be used to crush various mineral stones and bulk materials to medium size. There are two types: coarse crushing and fine crushing, it will be the ideal equipment for primary and secondary crushing.

【性能特点】 Features&Benefits

- | | |
|--------------|--|
| 1. 性能稳定，坚实耐用 | 1. Steddy performance, firm and strong |
| 2. 结构简单，成本经济 | 2. Simple structure, cost-friendly |
| 3. 传统机构，操作简单 | 3. Traditional mechanisms, easy to operate |



【技术参数】 Specifications

| 型号 Model | 最大进料粒度 Max. feeding size(mm) | 出料尺寸 Output size (mm) | 处理能力 Capacity (t/h) | 电机功率 Power (kW) | 重量 Weight (t) | 外形尺寸 Overall Dimension (mm) |
|-------------|---------------------------------|--------------------------|------------------------|--------------------|------------------|--------------------------------|
| PE250*400 | 210 | 20-60 | 5-20 | 15 | 2.8 | 1450*1335*1310 |
| PE400*600 | 340 | 40-120 | 15-50 | 30 | 6.5 | 1565*1732*1586 |
| PE350*750 | 300 | 20-100 | 25-70 | 37 | 7.3 | 1810*1900*1730 |
| PE500*750 | 425 | 50-100 | 40-80 | 55 | 10 | 1980*1890*1860 |
| PE600*900 | 500 | 65-160 | 50-120 | 75 | 17 | 2290*2206*2370 |
| PE750*1060 | 630 | 80-140 | 100-180 | 110 | 27 | 2790*2450*2840 |
| PE900*1200 | 750 | 95-165 | 140-300 | 132 | 50 | 3335*3182*3040 |
| PE1000*1200 | 850 | 195-265 | 160-390 | 132 | 51 | 3435*3182*3050 |
| PE1200*1500 | 950 | 150-300 | 300-800 | 160 | 100 | 4200*3750*3820 |
| PE1500*1800 | 1100 | 180-350 | 400-1000 | 315 | 139 | 5185*3660*4255 |
| PE1800*2000 | 1400 | 180-400 | 500-1200 | 400 | 160 | 5630*4100*4800 |
| PEX250*1000 | 210 | 25-60 | 20-50 | 37 | 6 | 1580*1964*1380 |
| PEX250*1200 | 210 | 25-60 | 25-60 | 37 | 6.5 | 1580*2164*1430 |
| PEX300*1300 | 250 | 20-80 | 30-90 | 55 | 11 | 1750*2320*1730 |

» JC 鄂式破碎机 JC JAW CRUSHER



【性能特点】 Features&Benefits

- 模块化、无焊接框架结构设计，适用各类岩石矿物破碎以及各类工况条件安装使用
- 优越的V型腔设计，进料粒度大，破碎效率更高，产量更大
- 重型动颚总成经久耐用，动颚上方重型护板设计，有效延长使用寿命
- 大规格整体轴承座结构，与机架完全配合，承载能力大，运行安全可靠
- 双楔块式排料口调整结构，液压调整简便快捷
- 主机与电机一体化安装结构，简化基础处理
- 颚板可以根据破碎物料的不同选择不同的牙型，破碎效果更好
- 减震安装设计，采用专用的橡胶减震装置固定，降低对基础的冲击



- | | |
|---------|--------|
| 1. 机架 | 5. 偏心轴 |
| 2. 固定颚板 | 6. 肘板 |
| 3. 活动颚板 | 7. 电机 |
| 4. 活颚 | 8. 边护板 |



【技术参数】 Specifications

| 型号 Model | 功率 Power (kW) | 给料口尺寸 Feed size (mm) | 最大进料尺寸 Max. Feed Size (mm) | 紧边排料口(mm)的产量 Throughput(t/h) in different discharge size(mm) | | | | | | | | | | | | | | |
|-------------|---------------------|----------------------------|----------------------------------|---|--------|---------|---------|---------|---------|---------|---------|---------|---------|----------|----------|-----------|-----------|-----------|
| | | | | 40 | 50 | 60 | 70 | 80 | 90 | 100 | 125 | 150 | 175 | 200 | 225 | 250 | 275 | 300 |
| JC80 | 75 | 800*510 | 430 | 55-75 | 65-95 | 80-110 | 95-135 | 110-150 | 125-175 | 140-190 | 175-245 | 210-290 | 245-335 | | | | | |
| JC90 | 90 | 900*600 | 500 | | 90-120 | 110-140 | 130-160 | 145-185 | 160-200 | 180-220 | 230-290 | 270-340 | 320-400 | | | | | |
| JC96 | 90 | 930*580 | 480 | | | 105-135 | 125-155 | 140-180 | 160-200 | 175-225 | 220-285 | 265-335 | 310-390 | | | | | |
| JC106 | 110 | 1060*700 | 590 | | | | 150-185 | 160-215 | 190-235 | 205-265 | 255-325 | 305-385 | 355-450 | 395-500 | | | | |
| JC116 | 132 | 1150*760 | 640 | | | | 165-205 | 180-235 | 205-255 | 225-285 | 270-345 | 320-405 | 370-465 | 410-520 | | | | |
| JC100 | 110 | 1000*760 | 640 | | | | 140-170 | 150-195 | 170-215 | 190-255 | 230-300 | 280-350 | 330-420 | 370-480 | | | | |
| JC110 | 132 | 1100*850 | 720 | | | | 160-220 | 175-245 | 190-275 | 215-295 | 260-360 | 310-430 | 350-490 | 405-555 | | | | |
| JC120 | 160 | 1200*870 | 730 | | | | 175-240 | 195-270 | 210-305 | 235-325 | 285-395 | 340-475 | 385-540 | 445-610 | | | | |
| JC125 | 160 | 1250*950 | 810 | | | | | | | 245-335 | 295-405 | 345-475 | 395-545 | 445-615 | 495-685 | 545-755 | | |
| JC140 | 200 | 1400*1070 | 850 | | | | | | | | 325-445 | 380-530 | 435-605 | 495-685 | 550-760 | 610-840 | | |
| JC150 | 200 | 1400*1200 | 1020 | | | | | | | | 340-470 | 400-555 | 460-635 | 520-720 | 580-800 | 640-880 | | |
| JC160 | 250 | 1600*1200 | 1020 | | | | | | | | | 430-610 | 495-695 | 560-790 | 625-880 | 685-965 | 745-1055 | 815-1145 |
| JC1613 | 315 | 1600*1300 | 1110 | | | | | | | | | 530-680 | 600-760 | 680-870 | 750-960 | 850-1100 | 910-1200 | 960-1300 |
| JC2012 | 355 | 2000*1200 | 1020 | | | | | | | | | 600-730 | 700-900 | 800-1030 | 880-1150 | 970-1250 | 1050-1300 | 1150-1400 |
| JC2016 | 450 | 2000*1600 | 1360 | | | | | | | | | | 750-980 | 860-1130 | 930-1200 | 1050-1270 | 1150-1375 | 1350-1500 |

» PFG 液压反击式破碎机

PFG HYDRAULIC IMPACT CRUSHER



【性能特点】 Features&Benefits

1. 重型转子结构，高破碎成品率，液压开腔与多点液压调整装置，使用方便高效
2. 出料间隙液压调节，有效控制出料粒度，确保成品级配稳定，粒型好
3. 较大进料口、大容量破碎腔，适于破碎硬度高、粒度大的物料
4. 耐磨合金板锤、厚重耐冲击反击衬板，运行成本低，经济可靠

【技术参数】 Specifications

| 型号 Model | 最大进料粒度 Max. feeding size (mm) | 进料口尺寸 Feeding size (mm) | 转子规格 Rotor size (mm) | 处理能力 Capacity (t/h) | 电机功率 Power (kW) |
|-------------|-------------------------------------|-------------------------------|----------------------------|---------------------------|-----------------------|
| PFG1214 | 250 | 400*1360 | Φ1250*1400 | 110-220 | 160 |
| PFG1315 | 350 | 800*1480 | Φ1300*1500 | 160-260 | 220 |
| PFG1416 | 500 | 860*1580 | Φ1450*1600 | 220-360 | 315 |
| PFG1620 | 500 | 860*1960 | Φ1620*2000 | 350-520 | 250*2 |
| PFG1820 | 600 | 980*1960 | Φ1820*2000 | 400-660 | 315*2 |
| PFG1824 | 600 | 980*2360 | Φ1820*2400 | 500-760 | 400*2 |
| PFG2024 | 700 | 1080*2360 | Φ2020*2400 | 650-980 | 500*2 |
| PFG2224 | 700 | 1080*2360 | Φ2220*2400 | 760-1200 | 560*2 |

» PF 反击式破碎机

PF IMPACT CRUSHER



【性能特点】 Features&Benefits

1. 优化腔型产品粒型好
2. 机械或液压调整维护简单可靠
3. 高铬合金板锤，独特反击衬板设计，使用寿命长
4. 结构紧凑，优化转子，具有较大转动惯量，生产效率高

【技术参数】 Specifications

| 型号 Model | 最大进料粒度 Max. feeding size (mm) | 进料口尺寸 Feeding size (mm) | 转子规格 Rotor size (mm) | 处理能力 Capacity (t/h) | 电机功率 Power (kW) |
|-------------|-------------------------------------|-------------------------------|----------------------------|---------------------------|-----------------------|
| PF1007 | 150 | 380*700 | Φ1020*700 | 20-45 | 55-75 |
| PF1010 | 180 | 410*1060 | Φ1020*1000 | 30-80 | 75-90 |
| PF1210 | 200 | 460*1060 | Φ1220*1000 | 50-120 | 110-132 |
| PF1214 | 200 | 460*1440 | Φ1220*1400 | 80-160 | 132-160 |
| PF1315 | 250 | 560*1500 | Φ1320*1500 | 100-220 | 185-220 |
| PF1320 | 300 | 800*2030 | Φ1320*2000 | 180-320 | 250-315 |
| PF1520 | 350 | 960*2030 | Φ1520*2000 | 210-380 | 315-400 |

PC 锤式破碎机

PC HAMMER CRUSHER

【性能特点】 Features&Benefits

锤式破碎机集反击式锤式优点于一身，结构合理，性能稳定，破碎比大，出料均匀、粒型好，高产低耗，维修简便。特别对于石灰岩，粗、中、细碎一步到位，替代传统二级破碎工艺，基础建设与设备投资低，短流程产量更高更经济。

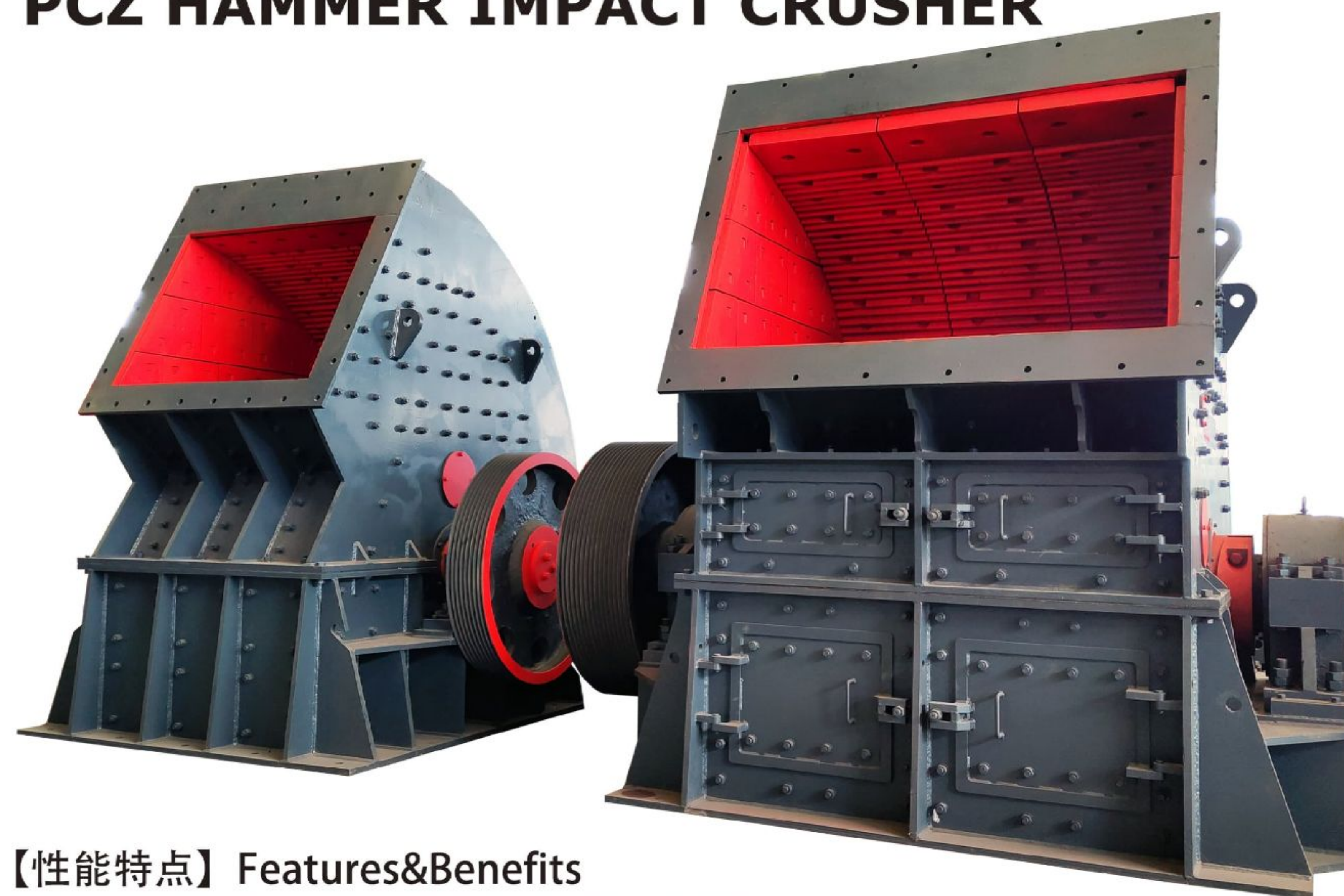


【技术参数】 Specifications

| 型号 Model | 最大进料粒度 Max. feeding size (mm) | 进料口尺寸 Feeding size (mm) | 出料口范围 Discharging size (mm) | 处理能力 Capacity (t/h) | 电机功率 Power (kW) |
|-------------|-------------------------------------|-------------------------------|-----------------------------------|---------------------------|-----------------------|
| PC0808 | 300 | 800*400 | 0-60 | 20-50 | 45 |
| PC1008 | 350 | 1020*450 | 0-60 | 30-80 | 55 |
| PC1010 | 400 | 1020*500 | 0-80 | 50-120 | 75 |
| PC1210 | 450 | 1220*560 | 0-80 | 60-140 | 90 |
| PC1412 | 600 | 1420*800 | 0-100 | 90-180 | 160 |
| PC1614 | 800 | 1620*1000 | 0-100 | 130-260 | 200-250 |
| PC1814 | 800 | 1820*1000 | 0-100 | 150-320 | 220-280 |
| PC1816 | 850 | 1820*1160 | 0-120 | 190-400 | 315-400 |
| PC2016 | 850 | 2020*1160 | 0-120 | 220-500 | 440-500 |
| PC2018 | 900 | 2020*1260 | 0-140 | 280-560 | 500-630 |
| PC2218 | 900 | 2220*1260 | 0-140 | 320-600 | 630 |
| PC2620 | 1000 | 2620*1460 | 0-180 | 450-860 | 800 |

PCZ 重锤反击式破碎机

PCZ HAMMER IMPACT CRUSHER



【性能特点】 Features&Benefits

产量高/一破成型/出料粒度可调/结实耐用/维护方便

- 入料粒度大，可实现大破碎比，成品料级配合理；无筛板设计，不会堵料；可靠的过铁和过载保护
- 重量化耐磨护圈转子，经久耐用；高铬合金锤头可360度旋转，八路锤孔，四路备用
- 蜗牛结构设计，背部通筋，机体结实，耐冲击不变形；选配工装，方便更换锤头、锤轴、反击衬板

【技术参数】 Specifications

| 型号 Model | 最大进料粒度 Max. feeding size (mm) | 转子规格 Rotor size (mm) | 进料口尺寸 Feeding size (mm) | 处理能力 Capacity (t/h) | 电机功率 Power (kW) |
|-------------|-------------------------------------|----------------------------|-------------------------------|---------------------------|-----------------------|
| PCZ1512 | 600 | Φ1500*1160 | 1200*980 | 250-360 | 160-4*2 |
| PCZ1615 | 650 | Φ1660*1510 | 1500*1200 | 380-600 | 250-4*2 |
| PCZ1815 | 650 | Φ1850*1510 | 1500*1200 | 400-800 | 315-4*2 |
| PCZ1620 | 650 | Φ1660*2010 | 2000*1280 | 500-900 | 400-4*2 |
| PCZ1820 | 800 | Φ1850*2010 | 2000*1280 | 680-1200 | 800-6高压 |
| PCZ2020 | 900 | Φ2050*2010 | 2000*1480 | 800-1600 | 1000-6高压 |
| PCZ2125 | 1200 | Φ2150*2520 | 2500*1690 | 1200-2000 | 1250-6高压 |

» GPC 复合圆锥式破碎机

GPC COMBINED CONE CRUSHER

【性能特点】 Features&Benefits

1. 结构新颖、独特、简单合理、运转平衡、运行成本低.
2. 圆锥破驱动轴两端装有圆锥滚子轴承，动力驱动由重载锥齿轮完成.
3. 圆锥破均包含液压调整机构，便于快速调整圆锥破排料口大小.
4. 液压清腔机构是圆锥破的标准配置，由放置在本体底板上的8个清腔油缸完成.
5. 圆锥破提供“弹簧式”过铁释放保护.
6. 圆锥破采用一套外置的包括油泵、油箱、管路的润滑系统。当油温过高或油流速过慢时将自动关闭圆锥破碎机.



- New special design, simple and reasonable structure, smooth and stable running and low operation cost.
- Each side of drive-shaft is equipped with roller bearings. Bearing base uses seal ring to prevent lubricating oil leakage.
- Hydraulic adjustment devices. Convenient to adjust discharge opening size.
- Hydraulic release system consists of several hydraulic cylinders. Easy to release jammed materials.
- Cone frame is cast steel structure; High pressure points are reinforced by hard steel.
- "Spring type" over-load protection. This release system allows unbroken materials to pass through without Causing damage.
- A complete lubricating oil circle system, including oil pump, oil reserve tank, oil pipeline etc. If oil temperature is over high or oil flows slowly, the machine can be shut down automatically. This protection extends crusher's service life.

【技术参数】 Specifications

| 型号 Model | 最大进料尺寸 Max. Feed Size | 最小排料尺寸 Min. Discharge Size | 转速 Speed | 功率 Power | 重量 Weight | 闭边排料口(mm)的产量 Capacity(t/h) in different discharge size(mm) | | | | | | | | | |
|-------------|--------------------------|-------------------------------|-------------|-------------|--------------|---|-----|-----|-----|-----|-----|-----|-----|-----|-----|
| | (mm) | (mm) | (RPM) | (kW) | (t) | 6 | 10 | 13 | 16 | 19 | 22 | 25 | 38 | 51 | 64 |
| GPCC600 | 95 | 10 | 630 | 37-55 | 5.3 | | 20 | 25 | 30 | 35 | 45 | 50 | 76 | | |
| GPCF600 | 72 | 6 | 630 | 37-55 | 5.3 | 18 | 20 | 25 | 30 | 35 | 40 | 45 | 60 | | |
| GPCC1000 | 160 | 13 | 630 | 90-110 | 10.8 | | | 80 | 100 | 135 | 150 | 175 | 235 | | |
| GPCM1000 | 115 | 10 | 630 | 90-110 | 10.8 | | 65 | 75 | 90 | 120 | 135 | 150 | | | |
| GPCF1000 | 80 | 8 | 630 | 90-110 | 10.8 | 52 | 62 | 72 | 78 | 115 | | | | | |
| GPCC1160 | 180 | 13 | 630 | 110-132 | 16 | | 115 | 135 | 150 | 180 | 200 | 260 | | | |
| GPCM1160 | 130 | 10 | 630 | 110-132 | 16 | | 100 | 110 | 120 | 135 | 165 | 175 | | | |
| GPCF1160 | 90 | 10 | 630 | 110-132 | 16 | | 80 | 105 | 110 | 140 | | | | | |
| GPCC1300 | 200 | 16 | 610 | 132-160 | 23 | | | | 150 | 180 | 200 | 230 | 310 | 390 | |
| GPCM1300 | 150 | 13 | 610 | 132-160 | 23 | | | | 115 | 140 | 160 | 190 | 210 | | |
| GPCF1300 | 102 | 10 | 610 | 132-160 | 23 | | 90 | 115 | 145 | 160 | | | | | |
| GPCC1380 | 215 | 19 | 610 | 185-220 | 27 | | | | | 200 | 220 | 260 | 350 | 440 | |
| GPCM1380 | 160 | 16 | 610 | 185-220 | 27 | | | | 155 | 180 | 200 | 220 | | | |
| GPCF1380 | 115 | 13 | 610 | 185-220 | 27 | | | 150 | 190 | 210 | 230 | | | | |
| GPCC1500 | 235 | 22 | 560 | 185-220 | 37.8 | | | | | | 265 | 310 | 420 | 525 | 580 |
| GPCM1500 | 175 | 19 | 560 | 185-220 | 37.8 | | | | | 215 | 240 | 265 | 320 | | |
| GPCF1500 | 130 | 13 | 560 | 185-220 | 37.8 | | | 180 | 210 | 235 | 255 | 275 | | | |
| GPCC1650 | 267 | 22 | 560 | 250-300 | 44.3 | | | | | | 330 | 390 | 525 | 655 | 725 |
| GPCM1650 | 203 | 16 | 560 | 250-300 | 44.3 | | | | 210 | 250 | 280 | 300 | | | |
| GPCF1650 | 140 | 13 | 560 | 250-300 | 44.3 | | | 180 | 220 | 260 | 335 | | | | |

NOTE:

1. The above parameters for rock loose density of 1.6 t/m³, the compressive strength < 150 mpa, moisture content < 20%;
2. Processing capacity influence by uniform feeding, grain size, hardness, rock types, feeding speed etc.

Cavity: F=Fine M=Medium C=Coarse

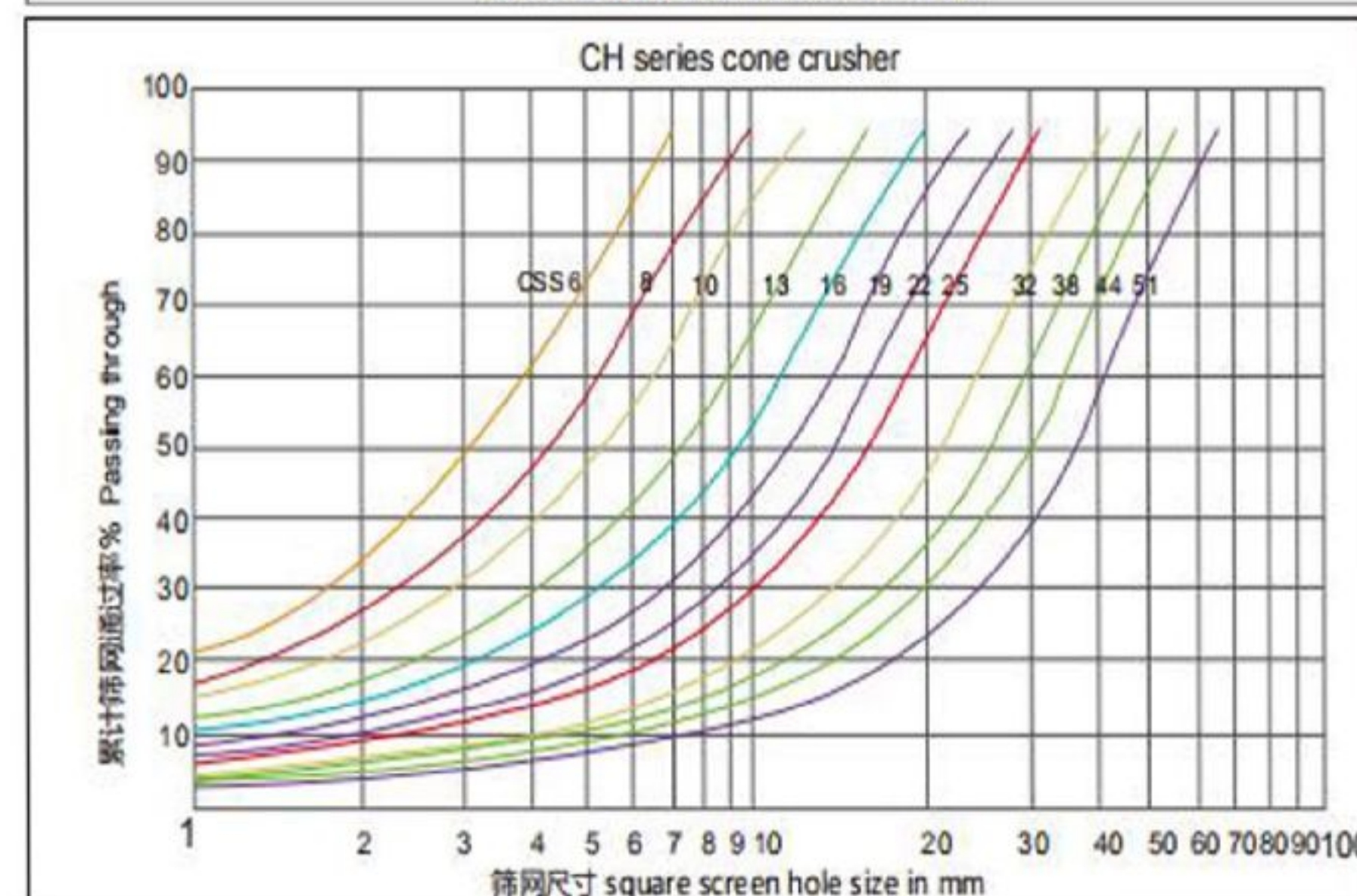
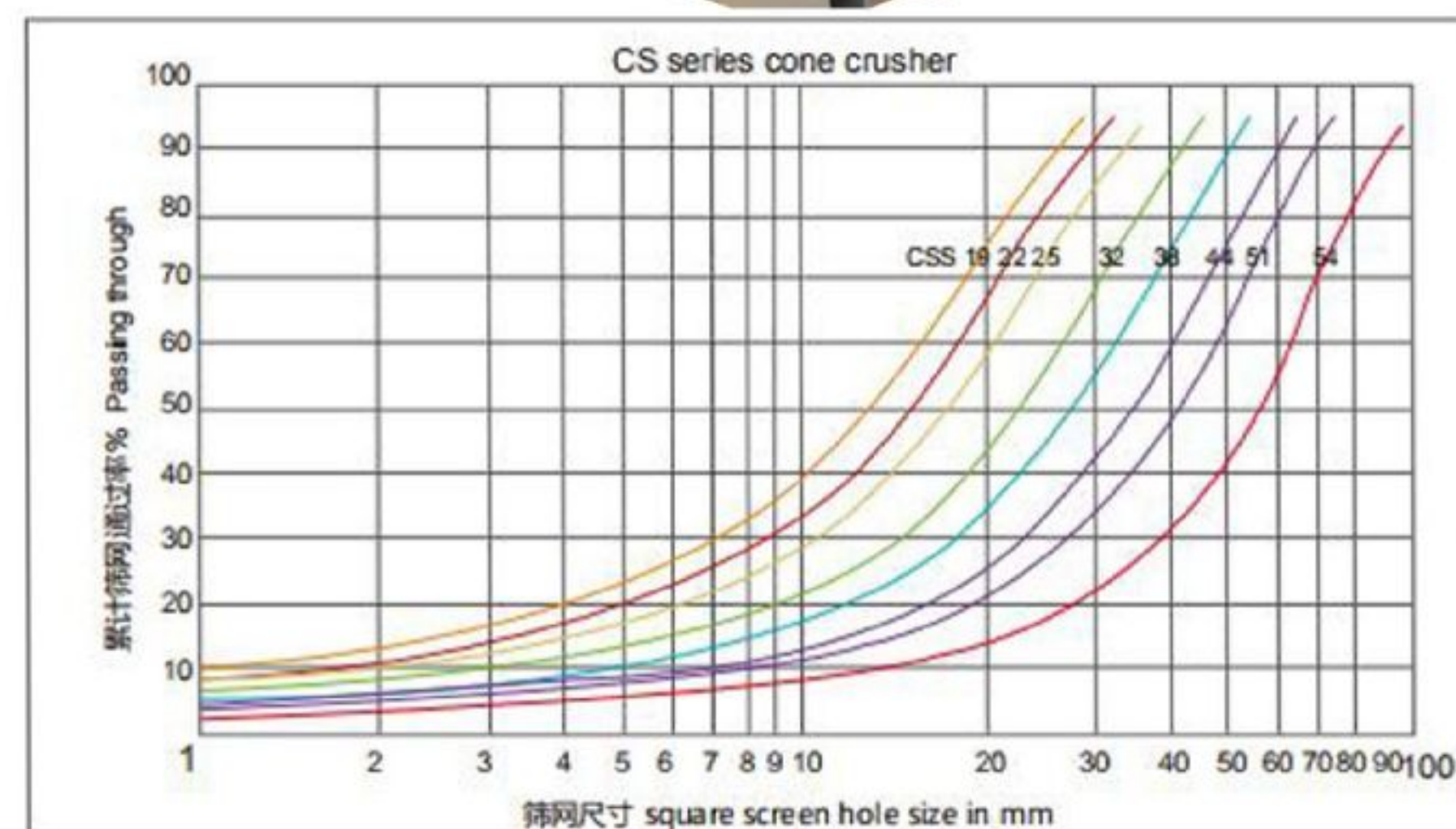


CS/CH 单缸液压圆锥破碎机

CS/CH HYDRAULIC CONE CRUSHER

【性能特点】Features&Benefits

1. 生产效率高承载能力强，粒型好
2. 易于维护运行成本低
3. 多种腔型适应多种工艺需求，适用性更广
4. 全自动控制生产过程，操作简便



【技术参数】Specifications

| 型号 Model | 功率 Power (kW) | 腔型 Cavity | 最大进料尺寸 Max. Feed Size (mm) | 紧边排料口(mm)的产量 Throughput(t/h) in different discharge size(mm) | | | | | | | | | | | | | | | |
|-------------|---------------------|--------------|----------------------------------|---|-----|-----|-----|-----|-----|-----|-----|-----|-----|-----|-----|-----|-----|------|-----|
| | | | | 16 | 19 | 22 | 25 | 29 | 32 | 35 | 38 | 41 | 44 | 48 | 54 | 60 | 64 | 70 | 76 |
| CS420 | 90 | EC | 240 | | 90 | 100 | 130 | 180 | 195 | 165 | 170 | | | | | | | | |
| | | C | 200 | 75 | 80 | 110 | 145 | 130 | 130 | | | | | | | | | | |
| CS430 | 160 | EC | 360 | | | 135 | 145 | 200 | 265 | 280 | 355 | 375 | 385 | 390 | 395 | 295 | 245 | | |
| | | C | 300 | | 115 | 155 | 165 | 230 | 290 | 310 | 330 | 345 | 325 | 315 | 305 | | | | |
| CS440 | 250 | EC | 450 | | | | | | | 267 | 353 | 446 | 563 | 601 | 524 | 456 | | | |
| | | C | 400 | | | | | 225 | 299 | 381 | 484 | 511 | 448 | 398 | 333 | | | | |
| CS660 | 315 | EC | 560 | | | | | | | | | 349 | 460 | 588 | 718 | 856 | 929 | 1050 | 983 |
| | | C | 500 | | | | | | | | | 318 | 420 | 618 | 788 | 823 | 892 | 822 | 631 |

| 型号 Model | 功率 Power (kW) | 腔型 Cavity | 最大进料尺寸 Max. Feed Size (mm) | 紧边排料口(mm)的产量 Throughput(t/h) in different discharge size(mm) | | | | | | | | | | | | | | | |
|-------------|---------------------|--------------|----------------------------------|---|-----|-----|-----|-----|-----|-----|-----|-----|------|------|------|------|------|------|------|
| | | | | 6 | 8 | 10 | 13 | 16 | 19 | 22 | 25 | 32 | 38 | 44 | 51 | 57 | 64 | 70 | |
| CH420 | 90 | EC | 135 | | | | 55 | 100 | 105 | 115 | 120 | 130 | 145 | | | | | | |
| | | C | 90 | | | | 60 | 95 | 110 | 120 | 125 | 135 | 80 | | | | | | |
| | | M | 65 | | 50 | 85 | 90 | 80 | 70 | | | | | | | | | | |
| | | MF | 50 | 40 | 75 | 80 | 70 | 60 | | | | | | | | | | | |
| | | F | 38 | 50 | 60 | 65 | 55 | 45 | | | | | | | | | | | |
| | | EF | 28 | | | | | | | | | | | | | | | | |
| CH430 | 160 | EC | 190 | | | | 108 | 150 | 161 | 171 | 182 | 208 | 208 | | | | | | |
| | | C | 145 | | | 85 | 131 | 142 | 152 | 162 | 173 | 192 | 150 | | | | | | |
| | | MC | 115 | | | 62 | 140 | 151 | 162 | 173 | 185 | 145 | | | | | | | |
| | | M | 90 | | | 84 | 131 | 142 | 152 | 162 | 155 | 105 | | | | | | | |
| | | MF | 75 | | 61 | 105 | 115 | 125 | 130 | 115 | 95 | | | | | | | | |
| | | F | 50 | 78 | 83 | 88 | 96 | 103 | 110 | 95 | 77 | | | | | | | | |
| CH440 | 250 | EC | 215 | | | | | 200 | 276 | 294 | 313 | 357 | 395 | 384 | | | | | |
| | | C | 175 | | | | 101 | 218 | 292 | 312 | 332 | 378 | 335 | 229 | | | | | |
| | | MC | 140 | | | | 122 | 262 | 282 | 301 | 320 | 328 | 242 | | | | | | |
| | | M | 110 | | | | 187 | 278 | 298 | 318 | 339 | 281 | 194 | | | | | | |
| | | MF | 85 | | | 114 | 227 | 245 | 263 | 281 | 299 | 248 | | | | | | | |
| | | F | 70 | | 135 | 176 | 191 | 206 | 221 | 236 | 251 | 208 | | | | | | | |
| CH660 | 315 | EC | 275 | | | | | 177 | 338 | 436 | 464 | 547 | 605 | 662 | 511 | | | | |
| | | C | 215 | | | | 190 | 367 | 480 | 510 | 582 | 643 | 512 | 353 | | | | | |
| | | MC | 175 | | | | 253 | 426 | 455 | 484 | 552 | 499 | 364 | | | | | | |
| | | M | 135 | | | | 295 | 440 | 470 | 500 | 502 | 403 | | | | | | | |
| | | MF | 115 | | | | 192 | 369 | 396 | 423 | 450 | 451 | 363 | | | | | | |
| | | F | 85 | | | | 304 | 328 | 352 | 376 | 400 | 401 | 323 | | | | | | |
| CH870 | 500 | EC | 300 | | | | | | | 588 | 849 | 968 | 1070 | 1172 | 1291 | 1393 | 1512 | 1331 | |
| | | C | 240 | | | | | | | 406 | 636 | 893 | 1018 | 1125 | 1232 | 1357 | 1464 | 1461 | 1286 |
| | | MC | 195 | | | | | | | 440 | 723 | 837 | 954 | 1055 | 1155 | 1272 | 1373 | 1370 | 1206 |
| | | M | 155 | | | | | | | 563 | 786 | 836 | 953 | 1054 | 1154 | 1271 | 1372 | 1248 | 1098 |
| | | MF | 100 | | | | | 424 | 716 | 765 | 814 | 928 | 942 | 789 | 702 | | | | |
| | | F | 90 | | | | 395 | 656 | 704 | 752 | 800 | 912 | 857 | 718 | | | | | |
| EF | 80 | | | | 517 | 558 | 598 | 639 | 680 | 775 | 728 | 669 | | | | | | | |

EC=特粗腔型, C=粗腔型, MC=中粗腔型, M=中腔型, MF=中细腔型, F=细腔型, EF=特细腔型

» HP 多缸液压圆锥破碎机

HP HYDRAULIC CONE CRUSHER



【性能特点】 Features&Benefits

1. 偏心距大、摆频高以及层压破碎原理的应用，设备产量高，破碎比大，粒型好
2. 定轴式设计，主轴强度大，可承载更大的破碎力
3. 衬板先进的调整方式，是給料稳定，衬板利用率高、产品粒型好
4. 先进的液压保护装置，可对设备进行有效的保护
5. 自动化程度高，操作简单，工作效率高
6. 先进的密封方式，确保润滑系统清洁高效工作
7. 设备维护简单，更换部件方便快捷

【技术参数】 Specifications

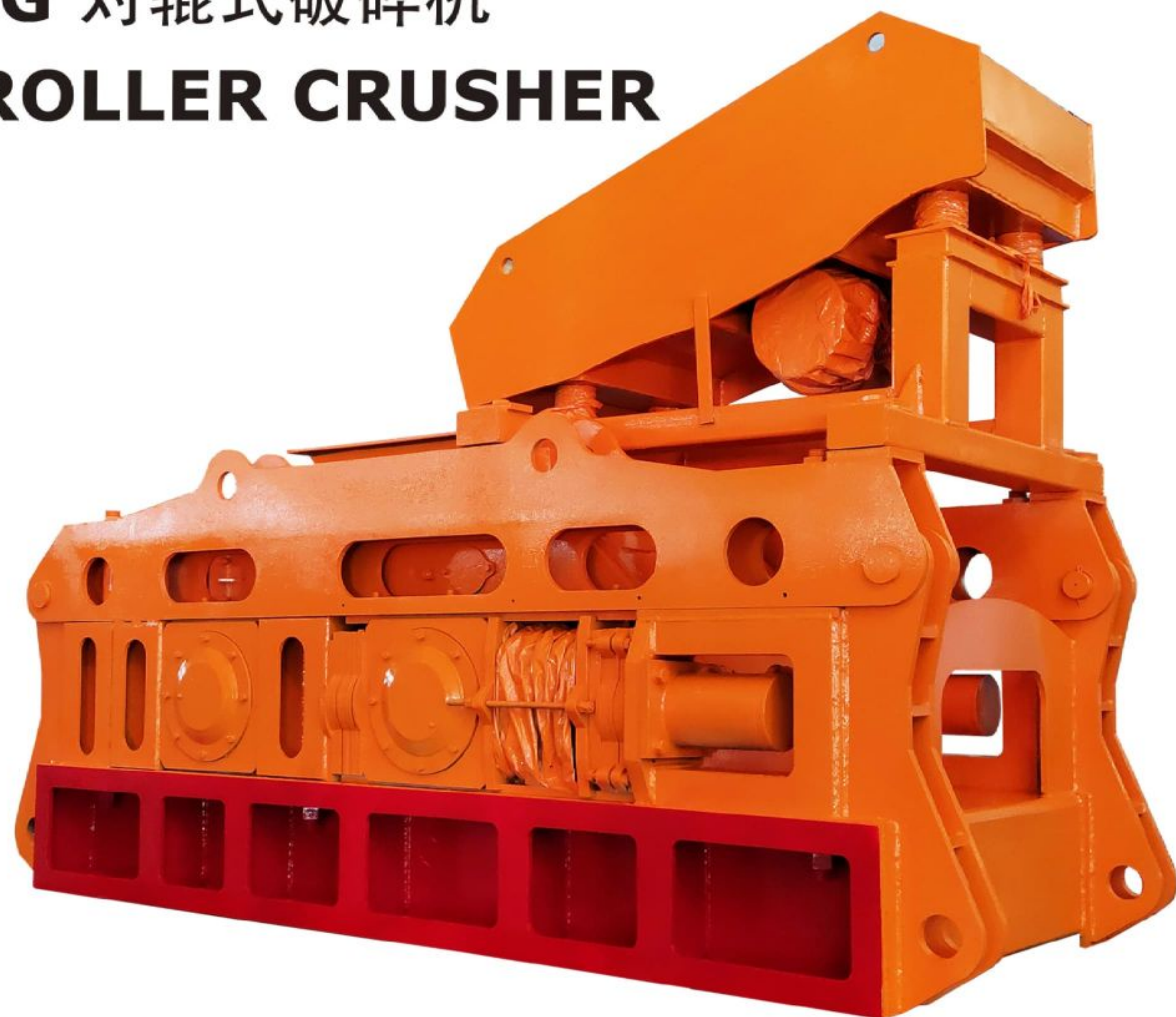
| 型号 Model | 功率 Power (kW) | 紧边排料口(mm)的产量 Throughput(t/h) in different discharge size(mm) | | | | | | | | | | | |
|-------------|---------------------|---|---------|---------|---------|---------|---------|---------|---------|---------|---------|---------|----------|
| | | 6 | 8 | 10 | 13 | 16 | 19 | 22 | 25 | 32 | 38 | 44 | 51 |
| HP200 | 160 | 60-75 | 70-90 | 85-115 | 115-145 | 135-175 | 145-185 | 155-195 | 165-215 | 185-230 | 205-245 | | |
| HP300 | 220 | 75-95 | 100-130 | 110-140 | 145-180 | 170-215 | 193-230 | 220-260 | 225-275 | 245-320 | 300-375 | 345-430 | |
| HP400 | 315 | | 105-140 | 135-170 | 180-225 | 215-275 | 250-320 | 275-345 | 285-365 | 315-425 | 350-480 | 400-540 | 455-615 |
| HP500 | 400 | | 135-170 | 170-220 | 225-290 | 270-345 | 310-400 | 340-425 | 360-450 | 400-530 | 425-585 | 500-670 | 560-770 |
| HP800 | 630 | | | 240-335 | 315-420 | 375-500 | 420-540 | 465-590 | 490-725 | 545-790 | 585-920 | 670-990 | 765-1100 |

【腔型选择】 Cavity Type

| 型号 Model | 腔型 Cavity | 标准型STD | | 短头型SH | |
|-------------|--------------|-----------------------------|-----------------------------------|-----------------------------|-----------------------------------|
| | | 紧边給料口 Max. feed size(mm) | 最小排料口 Mini. discharge size(mm) | 紧边給料口 Max. feed size(mm) | 最小排料口 Mini. discharge size(mm) |
| HP200 | C | 185 | 19 | 76 | 10 |
| | M | 125 | 17 | 54 | 6 |
| | F | 95 | 14 | 24 | 6 |
| HP300 | EC | 233 | 25 | | |
| | C | 211 | 20 | 77 | 10 |
| | M | 150 | 16 | 53 | 8 |
| | F | 107 | 13 | 25 | 6 |
| HP400 | EF | | | 25 | 6 |
| | EC | 299 | 30 | | |
| | C | 252 | 25 | 92 | 10 |
| | M | 198 | 20 | 52 | 8 |
| HP500 | F | 111 | 14 | 40 | 6 |
| | EF | | | 30 | 6 |
| | EC | 335 | 30 | | |
| | C | 286 | 25 | 95 | 13 |
| HP800 | M | 204 | 20 | 57 | 10 |
| | F | 133 | 16 | 40 | 8 |
| | EF | | | 35 | 6 |
| HP800 | EC | 353 | 32 | | |
| | C | 297 | 32 | 155 | 13 |
| | M | 267 | 25 | 92 | 10 |
| | F | 219 | 16 | 33 | 6 |

- EC=特粗腔型，C=粗腔型，M=中腔型，F=细腔型，EF=特细腔型
- 最小排料口是指在不引起调整环跳动时所能实现的最小排料口，它随矿石性质和作业条件的不同而改变
- 紧边給料口是与最小排料口对应的，根据设备规格和物料的不同，最大給料尺寸为紧边給料口的80%-100%范围

➤➤ GTG 对辊式破碎机 GTG ROLLER CRUSHER



【产品简介】 Brief Introduction

对辊式破碎机适用于矿业、建材、化工、冶金等行业，可对各种矿山、岩石、炉渣、矿渣、水泥熟料、耐火材料等物料的中、细碎作业，助力当下机制砂行业，降低生产成本。

【性能特点】 Features&Benefits

1. 液压调节系统
2. 结构简单，性能稳定
3. 使用寿命长，生产成本低

【技术参数】 Specifications

| 型号 Model | 最大进料粒度 Max. feeding size(mm) | 排料口粒度 Discharge size (mm) | 辊子尺寸 Roller size (mm) | 处理能力 Capacity (t/h) | 电机功率 Power (kW) |
|-------------|---------------------------------|------------------------------|--------------------------|------------------------|--------------------|
| GTG800 | 25 | <8 | Φ800*600 | 20-40 | 30*2 |
| GTG1000 | 30 | <8 | Φ1000*800 | 40-70 | 45*2 |
| GTG1200 | 40 | <8 | Φ1200*800 | 60-110 | 75*2 |
| GTG1500 | 60 | <10 | Φ1500*800 | 90-170 | 132*2 |
| GTG1800 | 70 | <12 | Φ1800*1000 | 140-240 | 185*2 |
| GTG2000 | 80 | <15 | Φ2000*1000 | 220-360 | 280*2 |

➤➤ GTL 立式冲击破碎机 GTL VERTICAL SHAFT IMPACT CRUSHER



【性能特点】 Features&Benefits

1. 产品粒型好，级配合理，细度模数可调
2. 处理量大，产量高，兼备制砂与整形破碎
3. 稀油润滑，液压开盖，操作与检修方便

【技术参数】 Specifications

| 型号 Model | 最大进料粒度 Max. feeding size(mm) | 叶轮转速 Rotation speed (r/min) | 叶轮直径 Rotation size (mm) | 处理能力 Capacity (t/h) | 电机功率 Power (kW) |
|-------------|---------------------------------|--------------------------------|----------------------------|------------------------|--------------------|
| GTL-600 | 30 | 2258-2600 | Φ570 | 20-60 | 30-45 (单电机) |
| GTL-800 | 35 | 1775-2050 | Φ720 | 55-120 | 55-110 (单电机) |
| GTL-900 | 50 | 1460-1720 | Φ880 | 110-240 | 180-264 (双电机) |
| GTL-1000 | 60 | 1365-1545 | Φ990 | 220-380 | 320-500 (双电机) |
| GTL-1200 | 60 | 1220-1400 | Φ1110 | 260-550 | 500-630 (双电机) |

» GMB 棒磨制砂机 GMB ROD MILL



【产品简介】 Brief Introduction

棒磨制砂机（又称棒磨机）是由筒体内所装载研磨体为钢棒而得名的，广泛用于机制砂、选矿厂、耐火材料，水泥、钢砂、炉渣粉、铜矿石、铁矿石、金矿砂、混凝土骨料、沥青骨料等多种硬、脆物料的细碎与中碎，是一种节能的碎矿制砂设备。另由于干法生产的物料流动性差，其生产能力仅为湿法生产的40-70%，故棒磨机一般采用湿法生产。

【工作原理】 Working Principle

棒磨制砂机由电机通过减速装置驱动筒体回转，筒体内的碎矿石和钢棒在筒体回转时受摩擦力和离心力作用被衬板带到一定高度后由于重力作用，便产生抛落和泻落，矿石在冲击和研磨作用下逐步被粉碎。被粉碎的矿石经排料部分排出筒外。供料机连续均匀地喂料，矿石经联合进料器连续均匀地进入棒磨机，被磨碎的物料源源不断地从棒磨机中排出。棒磨制砂机是可以每天24小时连续工作的粉磨设备。

【性能特点】 Features&Benefits

1. 产品粒度均匀；
2. 过粉碎物料少；
3. 出料细度可调。

棒磨机的工艺特点是成品粒度较均匀，含粗大粒和矿泥较少，细度可调。开路工作的棒磨制砂机有选择性破碎粗粒及选择性保护细粒的作用，产品粒度均匀，这都源于钢棒在破碎中的工作特性。棒磨机通过简单的调整即可改变出料的粒度，内置细度控制装置，出料可加筛分装置，两道把关，确保既不产生过磨，又不会使不合格产品混入成品。

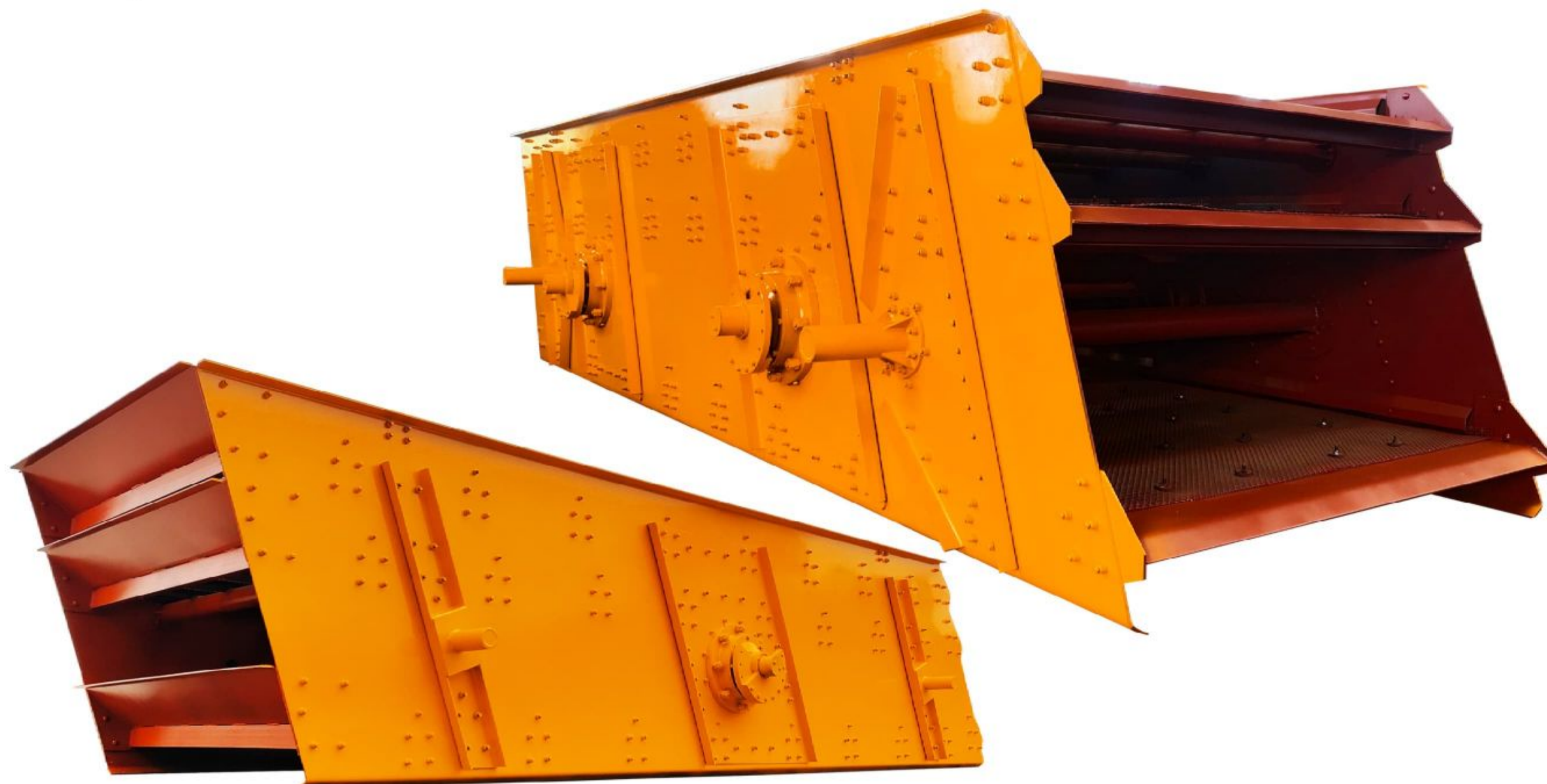


【技术参数】 Specifications

| 规格型号 Model | 筒体尺寸 Dia.xL (mm) | 有效容积 Barrel Volume | 装棒量 Rod Load(t) | 筒体转速 Speed (r/min) | 功率 Power (kW) | 生产能力 Capacity (t/h) |
|---------------|---------------------|-----------------------|--------------------|-----------------------|------------------|------------------------|
| GMB1845 | Φ1830*4500 | 10.4 | 13 | 22.8 | 160 | 25-55 |
| GMB2145 | Φ2100*4500 | 13.7 | 19 | 20.9 | 245 | 40-80 |
| GMB2445 | Φ2400*4500 | 18.3 | 24 | 19 | 320 | 60-150 |
| GMB2745 | Φ2700*4500 | 22.5 | 35 | 17.5 | 475 | 90-225 |
| GMB3245 | Φ3200*4500 | 32.6 | 51 | 16.5 | 630 | 120-300 |
| GMB3660 | Φ3600*6000 | 48.2 | 75 | 16 | 1250 | 180-450 |

YK/YKS 振动筛

YK/YKS VIBRATING SCREEN



【技术参数】 Specifications

| 型号 Model | 最大进料粒度 Max. feeding size | 筛网尺寸 Sieve size (mm) | 双振幅 Double Amplitude | 处理能力 Capacity (t/h) | 电机功率 Power (kW) | 筛面倾角 Inclination | 筛孔尺寸 Mesh size (mm) |
|-------------|-----------------------------|-------------------------|-------------------------|------------------------|--------------------|---------------------|------------------------|
| 2YK1548 | 80 | 1500*4800 | 6-9 | 40-160 | 15 | 18°-25° | 3-50 |
| 3YK1548 | 80 | 1500*4800 | 6-9 | 40-180 | 15 | 18°-25° | 3-50 |
| 2YK1860 | 100 | 1800*6000 | 7-10 | 70-200 | 18.5 | 18°-25° | 3-80 |
| 3YK1860 | 100 | 1800*6000 | 7-10 | 70-240 | 22 | 18°-25° | 3-80 |
| 4YK1860 | 100 | 1800*6000 | 7-10 | 70-280 | 30 | 18°-25° | 3-100 |
| 2YK2160 | 120 | 2100*6000 | 7-10 | 100-220 | 22 | 18°-25° | 3-100 |
| 3YK2160 | 120 | 2100*6000 | 7-10 | 100-260 | 30 | 18°-25° | 3-100 |
| 4YK2160 | 120 | 2100*6000 | 7-10 | 100-300 | 37 | 18°-25° | 3-100 |
| 2YK2470 | 160 | 2400*7000 | 6-9 | 150-320 | 30 | 18°-25° | 3-100 |
| 3YK2470 | 160 | 2400*7000 | 6-9 | 150-360 | 37 | 18°-25° | 3-100 |
| 4YK2470 | 160 | 2400*7000 | 6-9 | 150-400 | 45 | 18°-25° | 3-100 |
| 2YKS2575 | 160 | 2500*7500 | 7-10 | 200-450 | 22*2 | 18°-25° | 3-100 |
| 3YKS2575 | 160 | 2500*7500 | 7-10 | 200-550 | 30*2 | 18°-25° | 3-100 |
| 2YKS3080 | 160 | 3000*8000 | 7-10 | 250-550 | 37*2 | 18°-25° | 3-100 |
| 3YKS3080 | 160 | 3000*8000 | 7-10 | 250-680 | 45*2 | 18°-25° | 3-100 |

■可选择油脂润滑或稀油自动润滑；均可装配不同孔径的筛网；可定制化振动筛规格，如2480等。

GZTS 脱水筛

GZTS DEWATERING SCREEN



【性能特点】 Features&Benefits

- 振动电机标配国内知名品牌，进口电机可选
- 筛板选用耐磨聚氨酯材质，模块化安装
- 侧板及护板数控加工与折边，高强度螺栓连接，无焊缝，坚实耐用
- 弹簧选用橡胶弹簧，具有良好的阻尼性和静音效果，脱水效率高

【技术参数】 Specifications

| 型号 Model | 最大进料粒度 Max. feeding size (mm) | 筛面面积 Sieve size (m ²) | 粗砂处理能力 Capacity (t/h) | 细砂处理能力 Capacity (t/h) | 电机功率 Power (kW) | 筛面倾角 Inclination | 筛孔尺寸 Mesh size (mm) |
|-------------|----------------------------------|--------------------------------------|--------------------------|--------------------------|--------------------|---------------------|------------------------|
| GZTS1230 | 10 | 3.6 | 30-60 | 10-30 | 2.2*2 | -5° | 0.25-1 |
| GZTS1536 | 10 | 5.4 | 60-120 | 25-45 | 3.7*2 | -5° | 0.25-1 |
| GZTS1840 | 10 | 7.2 | 100-160 | 40-60 | 5.5*2 | -5° | 0.25-1 |
| GZTS2140 | 10 | 8.4 | 120-220 | 45-70 | 7.5*2 | -5° | 0.25-1 |
| GZTS2445 | 10 | 10.8 | 160-250 | 50-80 | 11*2 | -5° | 0.25-1 |

DXS 轮式洗砂机

DXS SAND WASHING MACHINE



- 轮斗式结构，工作简单高效；电机减速机驱动，运行平稳可靠；砂子洗净度高，处理量大功耗低；优质钢材冲孔筛网，经久耐用；优化结构强化分级性能，提高细砂回收率。

【技术参数】 Specifications

| 型号 Model | 最大进料粒度 Max. feeding size (mm) | 斗轮尺寸 Impeller size (mm) | 处理能力 Capacity (t/h) | 转速 Speed (r/min) | 电机功率 Power (kW) |
|-------------|----------------------------------|----------------------------|------------------------|---------------------|--------------------|
| DXS2616 | 10 | Φ2600*1600 | 40-80 | 1.1-1.8 | 5.5 |
| DXS2816 | 10 | Φ2800*1600 | 60-120 | 1.1-1.8 | 7.5 |
| DXS3016 | 10 | Φ3000*1600 | 90-150 | 1.1-1.8 | 15 |
| DXS3024 | 10 | Φ3000*2400 | 120-200 | 1.1-1.8 | 18.5 |
| DXS3616 | 10 | Φ3600*1600 | 150-240 | 1.1-1.8 | 22 |
| DXS3624 | 10 | Φ3600*2400 | 180-280 | 1.1-1.8 | 30 |
| DXS4216 | 10 | Φ4200*1600 | 220-300 | 1.1-1.8 | 30 |
| DXS4224 | 10 | Φ4200*2400 | 250-360 | 1.1-1.8 | 37 |

LXS 螺旋砂石洗砂机

LXS SAND WASHING MACHINE



该砂石洗选机根据清洗物料量的大小可分为单螺旋和双螺旋两种结构根据洗选物料粒度的大小不同又分轻型和重型两种，轻型适用10mm以下细粒度物料的洗选作业，重型适用10-75mm粗粒度物料的洗选作业。

- 采用长螺旋分级清洗，砂石清洗净效果好
- 整体结构简单，设备运行稳定可靠
- 可靠的密封结构，维护保养方便
- 螺旋叶片采用耐磨材料，确保设备工作连续性和使用成本低

【技术参数】 Specifications

| 型号 Model | 入选粒度 Max. feed size (mm) | 螺旋直径 Spiral diameter (mm) | 水槽长度 Tube length (mm) | 处理能力 Capacity (t/h) | 耗水量 Water consumption (t/h) | 转速 Speed (r/min) | 电机功率 Power (kW) | 类型 Type |
|-------------|-----------------------------|------------------------------|--------------------------|------------------------|--------------------------------|---------------------|--------------------|------------|
| LXS920 | ≤10 | Φ920 | 7590 | 100 | 20-80 | 21 | 15 | 轻型 |
| 2LXS920 | ≤10 | Φ920 | 7590 | 200 | 40-160 | 21 | 15*2 | |
| LXS1120 | ≤10 | Φ1120 | 9790 | 175 | 30-150 | 17 | 22 | |
| 2LXS1120 | ≤10 | Φ1120 | 9790 | 350 | 60-300 | 17 | 22*2 | |
| LXS920 | ≤60 | Φ920 | 7590 | 150 | 200-300 | 21 | 30 | 重型 |
| 2LXS920 | ≤60 | Φ920 | 7590 | 300 | 350-450 | 21 | 30*2 | |
| LXS1120 | ≤75 | Φ1120 | 9790 | 220 | 250-400 | 17 | 37 | |
| 2LXS1120 | ≤75 | Φ1120 | 9790 | 440 | 500-800 | 17 | 37*2 | |

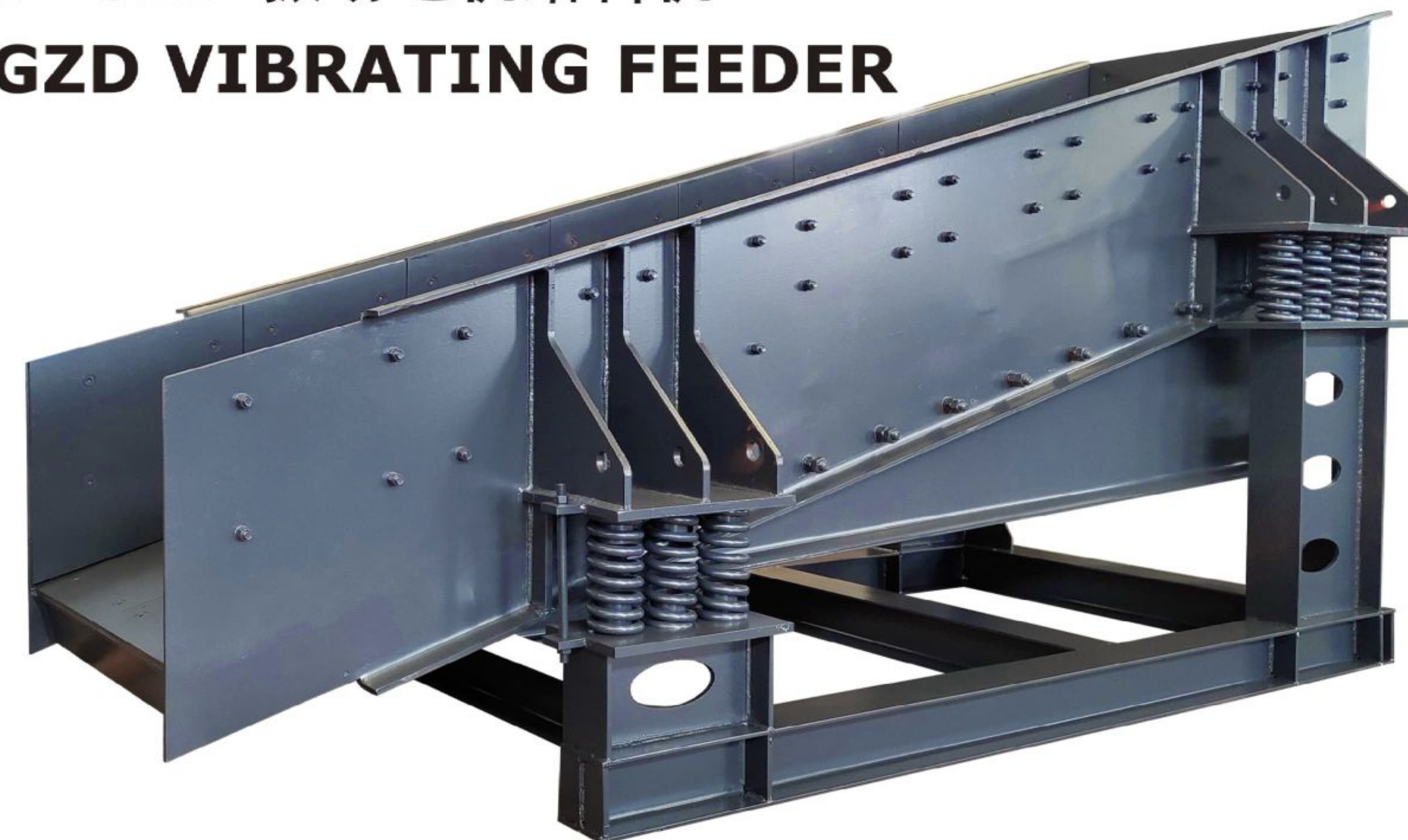
» ZSW/ZW 振动给料机/简易给料机 ZSW/ZW VIBRATING FEEDER



【技术参数】 Specifications

| 型号 Model | 最大给料粒度 Max. feed size (mm) | 料槽尺寸 Size L*W (mm) | 棒条长度(可选) Grizzly length (mm) | 偏心轴转速 Speed (r/min) | 处理能力 Capacity (t/h) | 电机功率 Power (kW) |
|-------------|----------------------------------|--------------------------|------------------------------------|---------------------------|---------------------------|-----------------------|
| ZSW380-96 | 500 | 3800*960 | 1*1000 | 500-800 | 80-160 | 15 |
| ZSW420-110 | 580 | 4200*1100 | 1*1200 | 500-800 | 150-280 | 18.5 |
| ZSW490-110 | 580 | 4900*1100 | 1*1200 | 500-800 | 160-360 | 22 |
| ZSW490-130 | 750 | 4900*1300 | 1*1200 | 500-800 | 200-450 | 30 |
| ZSW600-130 | 750 | 6000*1300 | 2*1200 | 500-800 | 250-500 | 37 |
| ZSW600-150 | 900 | 6000*1500 | 2*1200 | 500-800 | 350-620 | 45 |
| ZSW600-180 | 1050 | 6000*1800 | 2*1200 | 500-800 | 400-800 | 45 |
| ZSW600-210 | 1200 | 6000*2100 | 2*1200 | 500-800 | 550-1200 | 55 |
| ZW0830 | 400 | 3000*800 | / | 480 | 30-60 | 5.5 |
| ZW1030 | 450 | 3000*1000 | / | 480 | 50-120 | 7.5 |
| ZW1230 | 500 | 3000*1200 | / | 480 | 70-180 | 11 |
| ZW1430 | 600 | 3000*1400 | / | 480 | 100-220 | 15 |
| ZW1630 | 700 | 3000*1600 | / | 480 | 140-280 | 18.5 |

» GZD 振动电机给料机 GZD VIBRATING FEEDER



- 采用合适的11度倾角设计，给料量大，不易堵塞物料
- 给料机漏土盖板螺栓连接，可根据需求随时拆换，灵活性高
- 通过调整偏心块的相对角度改变激振力大小，方便控制给料量
- 结构简单紧凑，安装方便，运行费用低，功耗低，产量大

【技术参数】 Specifications

| 型号 Model | 最大给料粒度 Max. feed size (mm) | 料槽尺寸 Size L*W (mm) | 棒条长度(可选) Grizzly length (mm) | 处理能力 Capacity (t/h) | 电机功率 Power (kW) |
|-------------|----------------------------------|--------------------------|------------------------------------|---------------------------|-----------------------|
| GZD1016 | 300 | 1600*800 | / | 120-300 | 1.1*2 |
| GZD1218 | 300 | 1800*1200 | / | 220-450 | 1.5*2 |
| GZD1422 | 300 | 2200*1400 | / | 320-600 | 2.2*2 |
| GZD0938 | 500 | 3800*900 | 1*800 | 100-180 | 3.7*2 |
| GZD1238 | 750 | 3800*1200 | 1*800 | 180-350 | 4.2*2 |
| GZD1249 | 750 | 4900*1200 | 2*800 | 180-400 | 5.5*2 |
| GZD1538 | 900 | 3800*1500 | 1*800 | 280-560 | 7.5*2 |
| GZD1549 | 900 | 4900*1500 | 2*800 | 280-600 | 11*2 |
| GZD1849 | 1000 | 4900*1800 | 2*800 | 360-700 | 15*2 |
| GZD2049 | 1200 | 4900*2000 | 2*800 | 500-1200 | 22*2 |
| GZD2560 | 1500 | 6000*2500 | 2*1200 | 1200-2500 | 45*2 |

DT 皮带输送机 DT BELT CONVEYOR



【性能特点】 Features&Benefits

1. 模块设计，快速可靠
2. 结构优化，牢固实用
3. 优化传动，高效便捷
4. 多种配置，功能丰富

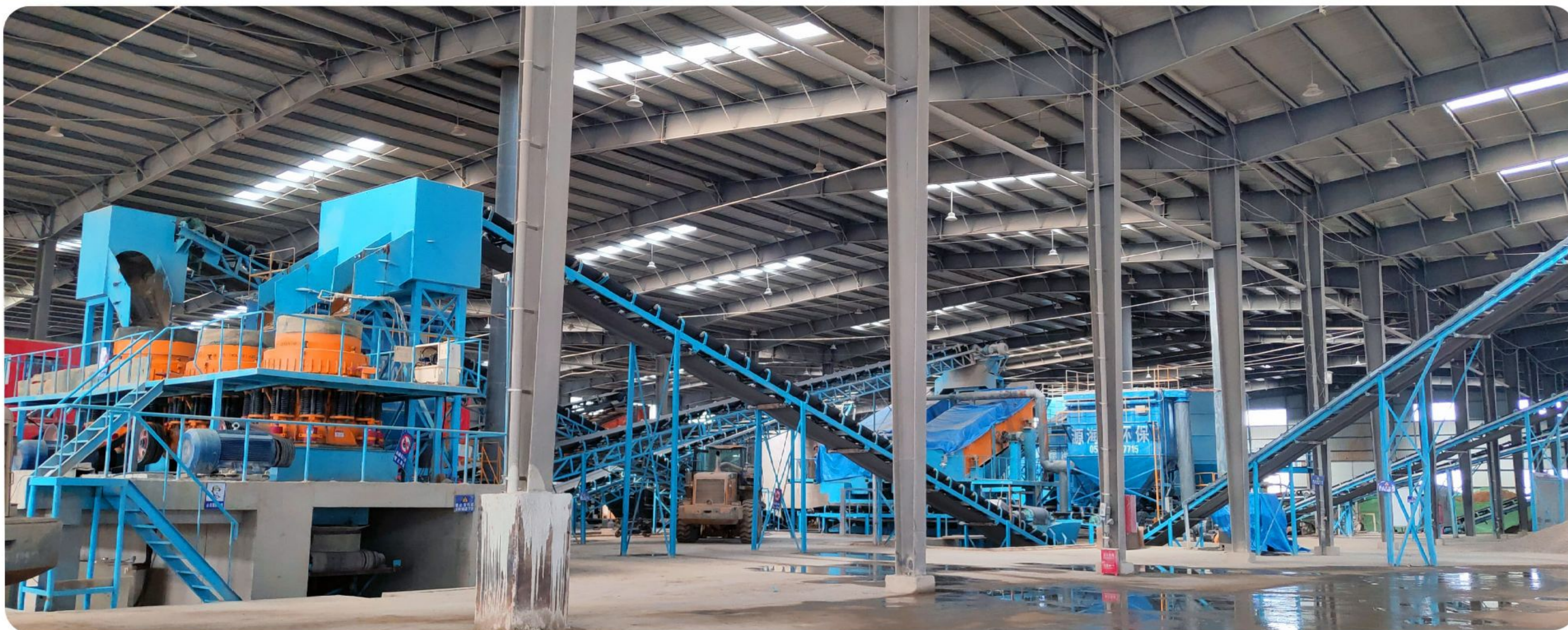
【技术参数】 Specifications

| 带宽型号 Width Model | 输送长度 Length(m)/功率Power(kW) | | | 输送速度 Speed (m/s) | 输送能力 Capacity (t/h) |
|---------------------|----------------------------|---------|---------|------------------------|---------------------------|
| | 0-12 | 12-20 | 20-30 | | |
| DT500 | 3 | 5.5 | 7.5 | 1.6-2.2 | 40-90 |
| DT650 | 4 | 5.5-7.5 | 7.5-11 | 1.6-2.2 | 60-150 |
| DT800 | 7.5 | 11-15 | 11-15 | 1.6-2.2 | 80-200 |
| DT1000 | 11 | 15-18.5 | 18.5-30 | 1.6-2.2 | 120-300 |
| DT1200 | 15 | 15-22 | 22-37 | 1.6-3.2 | 220-500 |
| DT1400 | 18.5 | 18.5-30 | 30-45 | 1.6-3.2 | 340-700 |
| DT1600 | 22 | 22-37 | 37-45 | 1.6-3.2 | 560-1200 |
| DT1800 | 30 | 30-45 | 45-55 | 1.6-3.2 | 780-1600 |
| DT2000 | 37 | 37-55 | 55-75 | 1.6-3.2 | 960-2000 |



成套生产线案例
PROJECT CASE





 **聚焦现场**
FOCUS ON THE SPOT

